

# DIENSTLEISTUNGEN FÜR WISSENSCHAFTLERINNEN UND WISSENSCHAFTLER



aus den Gesellschafter-Hochschulen  
der TransMIT Gesellschaft  
für Technologietransfer mbH



© **TransMIT Gesellschaft für Technologietransfer mbH**

Kerkrader Straße 3

35394 Gießen

Telefon: +49 (0)641 94364-0

Fax: +49 (0)641 94364-99

E-Mail: [info@transmit.de](mailto:info@transmit.de)

[www.transmit.de](http://www.transmit.de)

Ausgabe: März 2026

# INHALTSVERZEICHNIS

<b>Kapitel</b>	<b>Seite</b>
▼ Technologietransfer als Systempartner für Innovation	5
▼ Vermarktung von innovativen Produkten, Dienstleistungen und Erfindungen sowie Kooperation mit Unternehmen	6
▼ Unterstützung von A wie „Akquise“ bis Z wie „Zusammenarbeit“	12
▼ Ein mittelhessisches Erfolgsprojekt	17
▼ Ansprechpartner/-innen	18
▼ Anhang: Liste der TransMIT-Zentren und -Projektbereiche	19
▼ A) Themengebiete Medizin und medizinische Technologie	19
▼ B) Themengebiete Biotechnologie, Chemie, Pharmazie	20
▼ C) Themengebiet Technik	21
▼ D) Themengebiete Kommunikation, Medien, Literatur	23
▼ E) Themengebiete Unternehmensführung und Management	23
▼ F) Themengebiet Informations- und Kommunikationstechnologie	24
▼ Bildverzeichnis	25



# TECHNOLOGIETRANSFER ALS SYSTEMPARTNER FÜR INNOVATION

## Was ist die Aufgabe der TransMIT?

Unternehmen aller Branchen sind darauf angewiesen, dass Forschung und Wissenschaft neue Ideen und Lösungen hervorbringen, die von ihnen in innovative Produkte, Verfahren oder Dienstleistungen umgesetzt werden können. Dies betrifft alle Bereiche der Wertschöpfungskette: die Ideengenerierung, die Entwicklung und Optimierung von Prototypen, die Produktion bis hin zum Markteintritt.

Die Sprachen der beiden Welten – die der Grundlagenforschung und die der anwendungs-/marktorientierten – sind erfahrungsgemäß von unterschiedlichem Vokabular und verschiedenen Sichtweisen geprägt, sodass ein „Übersetzer“ bzw. Vermittler für beide Seiten vorteilhaft ist und auf diese Weise so manchen Kooperationsprojekten an der Schnittstelle von Wissenschaft und Wirtschaft deutlich schneller und effektiver „auf die Sprünge“ geholfen werden kann. Als ein solcher Vermittler agiert die TransMIT.

An erster Stelle steht für die TransMIT dabei, die Interessen der Wissenschaftler/-innen und ihrer Hochschulen zu vertreten und mit den Kunden aus der Wirtschaft angemessen und auf Augenhöhe zu verhandeln. Die TransMIT sorgt dafür, dass wissenschaftliche Erkenntnisse und Forschungsergebnisse nicht „unter Wert“ verkauft werden, denn diese sind mit großem und oft jahrelangem Engagement der Wissenschaftler/-innen und der zumeist steuerfinanzierten Forschungsgeldgeber, wie etwa der Deutschen Forschungsgemeinschaft (DFG), entstanden.

Mit Kunden aus der ganzen Welt verhandelt die TransMIT inzwischen mehrere Hundert Verträge pro Jahr unter der Prämisse der weitest möglichen Sicherung von IP- und Publikationsrechten für Hochschulen und Wissenschaftler/-innen.

Die TransMIT versteht sich als Flexibilisierungsinstrument neben und in Ergänzung zu den Hochschulen, das durch sein über alle Fachgebiete und entlang der gesamten Wertschöpfungskette breit gefächertes Angebot an Dienstleistungen und Produkten von den Kunden als Systempartner für Innovation wahrgenommen werden will. Daneben dient die TransMIT auch als Inkubator für potenzielle Ausgründungen aus der Hochschule.

# VERMARKTUNG VON INNOVATIVEN PRODUKTEN, DIENSTLEISTUNGEN UND ERFINDUNGEN SOWIE KOOPERATION MIT UNTERNEHMEN

## Welche Möglichkeiten bietet TransMIT für Wissenschaftler/-innen?

Die TransMIT bietet Wissenschaftlern/-innen ihrer Gesellschafter-Hochschulen eine Zusammenarbeit auf mehreren Ebenen an:

### ▼ (1) Leitung einer eigenen „Business Unit“:

Mit dem Ziel, die aus der eigenen Forschungstätigkeit hervorgegangenen Produkt- oder Dienstleistungsideen oder auch Beratungs- und Weiterbildungsangebote zu vermarkten, können Sie als Wissenschaftler/-in unter dem Dach der GmbH eine eigene „Business Unit“ leiten. So erhalten Sie die Möglichkeit, kommerziellen Tätigkeiten und Industriekooperationen nachzugehen, ohne gleich selbst ein Unternehmen gründen zu müssen.

Dabei genießen Sie alle Vorteile der GmbH-Struktur: Flexible und schnelle Reaktionsmöglichkeiten auf Kundenanfragen, flexible Beschäftigungsmöglichkeiten für Projektmitarbeiter und Investitionsmöglichkeiten Ihrer aus Projekten erzielten Gewinne sowie weitgehende Haftungsübernahme und Abschluss aller notwendigen Versicherungen durch die GmbH.

Die Leitung eines solchen „TransMIT-Zentrums“ oder „TransMIT-Projektbereichs“ erfolgt dabei in Nebentätigkeit. Die Bearbeitung Ihrer Projekte kann jedoch – auf Basis entsprechender Gestattungsverträge und der Abführung eines Nutzungsentgelts für die ggf. benötigte Infrastruktur – in den Räumlichkeiten der Hochschule erfolgen.

Wie die Dienstleistungszentrale der TransMIT Sie bei Ihren Projekten unterstützt, erfahren Sie im folgenden Kapitel. Abbildung 1 gibt Ihnen eine Übersicht, wie das Modell der „TransMIT-Zentren und -Projektbereiche“ insgesamt aufgestellt ist.

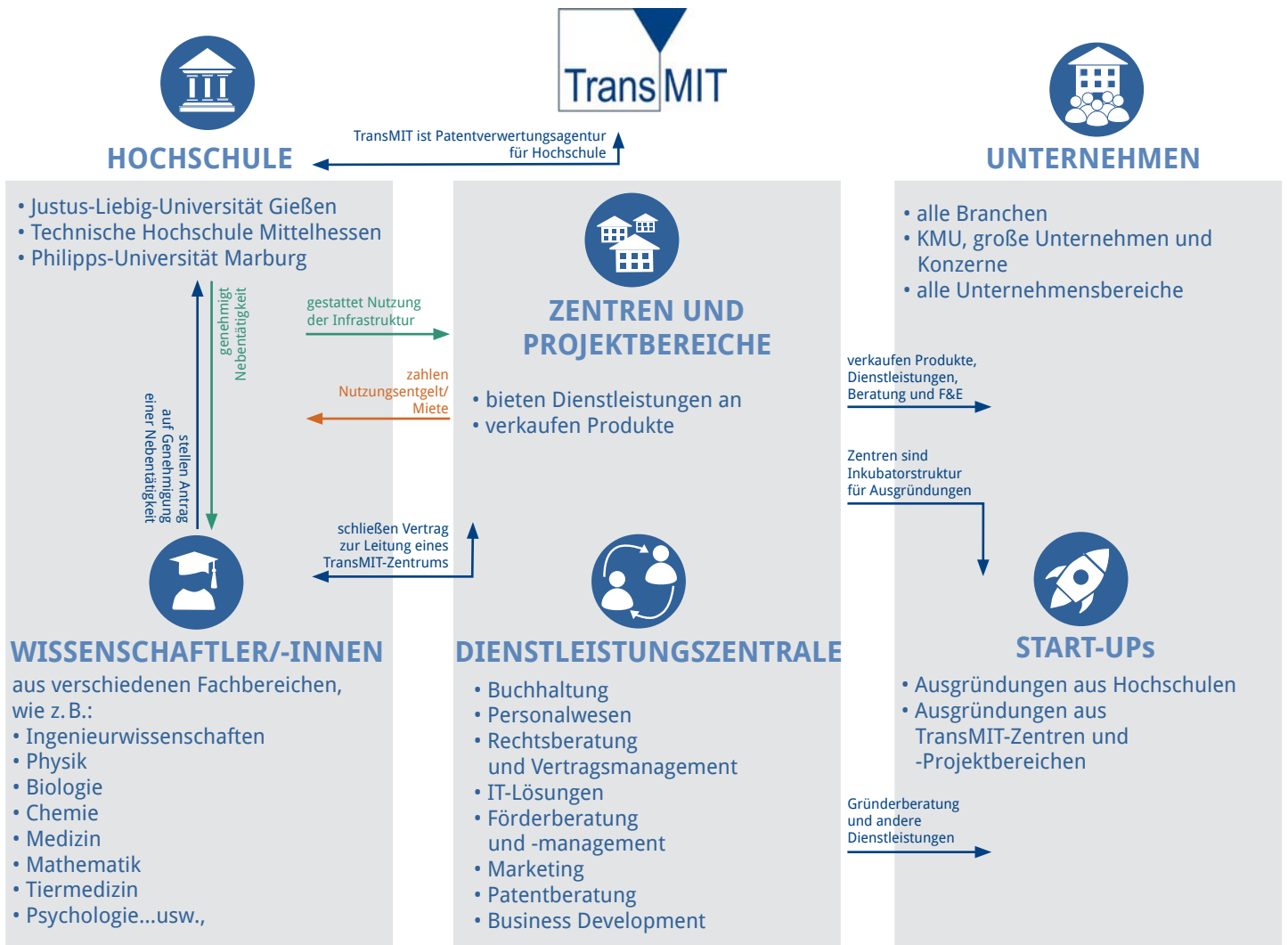


Abbildung 1: Modell der „TransMIT-Zentren und -Projektbereiche“

Mittlerweile arbeiten knapp 220 Wissenschaftler/-innen in mehr als 170 „TransMIT-Zentren und -Projektbereichen“ unter unserem Dach. Die TransMIT fungiert somit auch als zentrale Anlaufstelle insbes. in Mittelhessen für die Industrie, wenn Unternehmen auf der Suche nach Expertise und Unterstützung von Wissenschaftlern/-innen sind.

Eine Übersicht über die existierenden Zentren und Projektbereiche finden Sie im Anhang.



Abbildung 2: TransMIT-Zentren und -Projektbereiche



▼ (2) Vorbereitung von Ausgründungen:  
Sofern sich herausstellt, dass die Geschäftstätigkeit eines TransMIT-Zentrums/-Projektbereichs besonders erfolgreich und zukunftsfähig ist – beispielsweise, weil die angebotenen Produkte einmalig sind oder eine gern nachgefragte Dienstleistung auf exklusivem Wissen des Zentrenleiters/der Zentrenleiterin beruht – kann es sein, dass eine Ausgründung als Möglichkeit der Verstetigung und des Ausbaus der Geschäftstätigkeit ins Auge gefasst wird.

Diese Option ist insbesondere auch deshalb interessant, da sich damit auch Perspektiven für junge Nachwuchswissenschaftler/-innen jenseits des universitären Wissenschaftsbetriebs eröffnen und diese so auch in der Region gehalten werden können. In den vergangenen Jahren hat sich gezeigt, dass etwa alle drei Jahre eine Ausgründung aus einem TransMIT-Zentrum/-Projektbereich stattfindet. Prominente Beispiele sind das deutschlandweit bekannte Museum „mathematikum - Mathematik zum Anfassen.“, die sterna biologicals GmbH & Co. KG sowie die rhd instruments GmbH & Co. KG.



Abbildung 3: Erfindungen aus den Bereichen Lungenforschung, Vakuumtechnik, Plasmatechnologie, Biochemie, Simulationstechnik uvm.

### ▼ (3) Vermarktung von Erfindungen:

Wenn Sie als Wissenschaftler/-in im Rahmen Ihrer Hochschultätigkeit Erfindungen machen, so sind Sie als Arbeitnehmer/-in verpflichtet, diese als Dienst-erfindungen Ihrem Arbeitgeber zu melden. Ihre Hochschule entscheidet dann darüber, ob sie die Erfindung in Anspruch nehmen und schutzrechtlich sichern möchte – z. B. durch Anmeldung eines Patents, Gebrauchsmusters etc. – oder ob sie Ihnen die Erfindung zur eventuellen privaten Weiterverfolgung freigibt.

Seit 2001 agiert die TransMIT auch als sogenannte „Patent- und Verwertungs-agentur“ (abgekürzt: PVA) für ihre Gesellschafter-Hochschulen sowie weitere Forschungseinrichtungen in Hessen und darüber hinaus.

Insofern sind wir mit der Bewertung Ihrer Erfindungen auf Basis von Patent- und Marktrecherchen, der schutzrechtlichen Sicherung sowie der Verwertung der geschützten Erfindungen befasst. Darüber hinaus begleiten wir die Patentierungsverfahren und achten auf die Einhaltung aller relevanten Fristen gegenüber den Patentämtern und verwalten die Patentportfolios unserer Hochschulkunden.

Selbstverständlich ist dabei für uns eine jederzeitige Kommunikation und Abstimmung mit Ihnen als Erfinder/-in, um den bestmöglichen Schutzzumfang und größtmögliche Verwertungschancen für Ihre Erfindung zu gewährleisten.

Zwecks Verwertung sprechen wir eine Vielzahl von Unternehmen weltweit an, für welche die Erfindung kommerziell interessant sein könnte. Unser Ansinnen ist es, Lizenznehmer oder Käufer für die Schutzrechte der Hochschule zu finden. Dabei streben wir nach Möglichkeit eine kommerzielle Beteiligung der Hochschule an etwaigen Umsätzen des Lizenznehmers od. Käufers mit der Erfindung an. Sie als Erfinder/-in (od. Erfindergemeinschaft) partizipieren dann davon im Rahmen der gesetzlich vereinbarten Erfindervergütung.

# UNTERSTÜTZUNG VON A WIE „AKQUISE“ BIS Z WIE „ZUSAMMENARBEIT“

## Was leistet die TransMIT für Wissenschaftler/-innen?

### ▼ (1) Für Ihre „Business Unit“:

Damit Sie sich voll und ganz auf Ihre Forschung und Projekte konzentrieren können, nehmen wir Ihnen soweit wie möglich alle administrativen Arbeiten im Zusammenhang mit Ihren TransMIT-Tätigkeiten ab.

Konkret bedeutet das, dass bereits die Angebotserstellung an Ihre potenziellen Kunden durch die Möglichkeit der Nutzung eines Online-Tools in unserem Intranet sehr einfach ist. Ihre Angebotsentwürfe werden dabei automatisch innerhalb kürzester Zeit einer internen kalkulatorischen und rechtlichen Prüfung zugeführt und bei Bedarf nach Rücksprache mit Ihnen angepasst, sodass etwaige Risiken von vornherein weitestgehend ausgeschlossen werden.

Sofern mit Ihren Kunden Verträge zu verhandeln sind, übernimmt dies unsere Rechtsabteilung, d. h. der/die für Ihr Zentrum od. Ihren Projektbereich zuständige Jurist/-in. Des Weiteren prüfen wir, ob das Vorhaben vom bestehenden Versicherungsumfang abgedeckt ist oder ggf. ein zusätzlicher Versicherungsschutz erforderlich ist.

Nach der Bearbeitung des Auftrags oder zu vorab festgelegten Zeitpunkten eines längerfristigen Projektes kümmert sich dann unsere Buchhaltung um die Rechnungstellung zugunsten Ihrer bei uns geführten Kostenstelle. Zudem werden von uns nach Eingang der Zahlung auch die entsprechenden Nutzungsentgelte an Ihre Hochschule abgeführt.

Für die Bearbeitung von Aufträgen und Projekten können Sie in Ihrem TransMIT-Zentrum oder -Projektbereich auch Personal beschäftigen; die TransMIT GmbH ist in diesem Fall der Arbeitgeber. Mittlerweile hat das Unternehmen rund 140 Angestellte, die für TransMIT-Zentren oder -Projektbereiche tätig sind – zumeist im Rahmen von Gestattungsverträgen in den Räumlichkeiten der Hochschule.

Für die Bewerbung Ihrer Expertise nutzen wir verschiedene Kanäle: Klassisch über unsere Webseite – auf Wunsch programmieren wir Ihnen auch eine

zentrumseigene Webseite im Corporate Design der TransMIT – oder durch Präsentationen und Broschüren auf Messen und Fachtagungen oder – etwas zeitgemäßer – über die „sozialen Medien“, insbesondere das Business-Netzwerk LinkedIn. Für die Veröffentlichung besonderer (Projekt-) Erfolge steht Ihnen außerdem unser Pressesprecher für das Verfassen und Verbreiten von Pressemitteilungen zur Verfügung.

Um bestimmte Produkte überhaupt im Markt platzieren zu können, ist es in manchen Fällen unumgänglich, eine CE-Kennzeichnung anzustreben. Wir begleiten Sie auf dem Weg dorthin und koordinieren die verschiedenen Schritte. Durch unsere Erfahrung mit bereits erfolgreich abgeschlossenen Zertifizierungen können wir auch Expertinnen und Experten als Partner vermitteln, die Sie bei der Dokumentation etc. unterstützen.

Als besonderen Service recherchieren wir regelmäßig in einer Vielzahl von Fördermittelportalen und Ausschreibungsdatenbanken nach geeigneten Programmen bzw. Auftragsvergaben und weisen Sie ggf. auf passende Fördermöglichkeiten oder Auftragsoptionen hin. Im Rahmen Ihres TransMIT-Zentrums/-Projektbereichs haben Sie die Möglichkeit, als „kleines od. mittelständisches Unternehmen“ (KMU), das die TransMIT ja ist, an Förderprojekten teilzunehmen – vorausgesetzt natürlich, dass Ihre Kostenstelle die meist notwendige Eigenbeteiligung erbringen kann. Bei Bedarf können wir auch Projektpartner aus anderen TransMIT-Zentren und -Projektbereichen, Hochschulen oder Unternehmen vermitteln, die Ihnen für Ihr Vorhaben ggf. noch fehlen.

Wenn Sie Förderprojekte bei uns haben, kümmern wir uns auch um das Fördermittelmanagement und -controlling inklusive der Kommunikation mit dem Projektträger, sodass Sie sich möglichst wenig mit den administrativen Dingen befassen müssen.

Sofern Sie im Kontext unserer TransMIT-Akademie Weiterbildungskurse, Workshops oder Kongresse über Ihr/en TransMIT-Zentrum/-Projektbereich anbieten möchten, kann die TransMIT GmbH entsprechend als Veranstalter auftreten und übernimmt das Teilnehmer-Buchungs- und -Gebühren-Management. Dazu steht ein über unsere Webseite erreichbares Buchungstool zur Verfügung, über das sich Ihre Teilnehmer bequem anmelden können und uns somit gleich alle relevanten Daten zur späteren Ausstellung von Teilnehmerzertifikaten und -rechnungen vorliegen.

### ▼ (2) Für die Vorbereitung von Ausgründungen:

Die TransMIT erfüllt bei der Vorbereitung und Begleitung von Ausgründungen verschiedene Aufgaben:

Zum einen ist sie mit ihren „TransMIT-Zentren“ eine Inkubatorstruktur, in der die Geschäftsidee zunächst mit geringem Risiko ausgetestet und am Markt erprobt werden kann. Hier unterstützt die TransMIT bereits bei strategischen, betriebswirtschaftlichen und juristischen Fragestellungen.

Im nächsten Schritt – d.h. wenn konkret eine Ausgründung geplant ist – kann die TransMIT als Gründerberater die Businessplanerstellung begleiten und Hilfestellung zu allen Fragen rund um die Unternehmensgründung geben. Diese Beratungsleistung kann ggf. aus EXIST-Fördermitteln (Förderprogramm des BMWi) vergütet werden. Hierfür kann TransMIT auch bereits die Antragstellung beim Projektträger im Rahmen ihrer Dienstleistungen für das TransMIT-Zentrum mit vorbereiten und begleiten.

Auch nach erfolgter Ausgründung können viele Leistungen der TransMIT noch in Anspruch genommen werden. Sofern gewünscht, können zum Beispiel Vereinbarungen zu buchhalterischen Dienstleistungen, zur Betreuung von Patentportfolios oder zur Unterstützung der IT-Infrastruktur getroffen werden.

### ▼ (3) Für Ihre Erfindungen:

Wenn Sie eine Diensterfindung gemacht haben, die von Ihrer Hochschule in Anspruch genommen wurde und welche zum Patent angemeldet werden soll, suchen wir als Dienstleister der Hochschule von Anfang an eine enge Abstimmung mit Ihnen als Erfinder/-in, um den bestmöglichen Schutz für Ihre Erfindung erreichen und damit die Verwertungschancen vergrößern zu können.

Die Zusammenarbeit beginnt bereits damit, den Kern Ihrer Erfindung hinsichtlich Neuheit, erfinderischer Tätigkeit und gewerblicher Anwendbarkeit (also den drei Voraussetzungen für Patentierbarkeit) so genau wie möglich gemeinsam zu definieren, sodass ein möglichst breiter Schutzzumfang beansprucht werden kann. Auf dieser Basis können unsere Patent- und Innovationsmanager entsprechend ausgearbeitete Vorgaben und Hinweise an die Patentanwälte weitergeben.

Die Entwürfe für Patentanmeldungen stimmen wir dann ebenso wie die späteren Erwidernungen auf Prüfungsbescheide etc. mit Ihnen nochmals ab und

informieren Sie über wichtige Ereignisse während des Prüfverfahrens vor dem Patentamt. Dabei haben wir mit unserer eigens programmierten Datenbank jederzeit einen Überblick über die Patentverfahren und -portfolios, an denen Sie als Erfinder/-in beteiligt sind.

Seit mehr als 25 Jahren betreuen wir Schutzrechte in Europa, Nordamerika, Asien und weiteren Regionen weltweit und begleiten die teilweise recht komplexen Patentverfahren vor dem Europäischen Patentamt (EPA), dem Deutschen Patent- und Markenamt (DPMA) sowie auch internationale Verfahren nach dem Patent Cooperation Treaty (PCT) (s. Abb.4)

Im Zuge der Verwertung der geschützten Erfindungen bzw. Patente kontaktieren wir im Auftrag der Hochschule zahlreiche Unternehmen als mögliche Lizenznehmer oder Käufer. Bei Interesse initiieren und begleiten wir dabei bedarfsweise auch Gespräche mit Ihnen als Erfinder/-in. Selbstverständlich kümmern wir uns im Vorhinein um entsprechende Geheimhaltungsvereinbarungen, sodass Sie möglichst frei über Ihre Erfindung mit dem Interessenten sprechen können.

Sofern sich das Interesse weiter konkretisiert, verhandelt die TransMIT für die Hochschule entsprechende Lizenz- oder Kaufverträge aus. Sie als Erfinder/-in und Ihre Hochschule können dabei jederzeit auf unsere Erfahrung zählen, denn die TransMIT wurde in zwei unabhängigen Erhebungen von Bundesministerien jeweils als beste Patentverwertungsagentur bewertet.

Oft kommt es vor, dass die Erfindung noch zu weit von einem möglichen Markteintritt entfernt ist, sodass eine direkte Verwertung kaum möglich ist. In diesen Fällen unterstützt die TransMIT Hochschule und Erfinder/-in bei der Akquise von Validierungsfördermitteln. Hierbei geht es um Förderung des Bundes von Projekten zur Weiterentwicklung von (teilweise bereits patentgeschützten) Erfindungen oder Verfahren mit dem Ziel, der konkreten Anwendung einen oder mehrere Schritte näher zu kommen und damit die Verwertungschancen zu verbessern.

Die TransMIT kann dazu neben den administrativen Vorbereitungen auch rund die Hälfte des Antrags inhaltlich vorbereiten, da in Validierungsförderanträgen auch Angaben zur Schutzrechts- und Verwertungsstrategie der Projektergebnisse sowie zum adressierten Markt erforderlich sind. Hierzu besitzt die TransMIT reichlich Expertise und Erfahrungswerte.

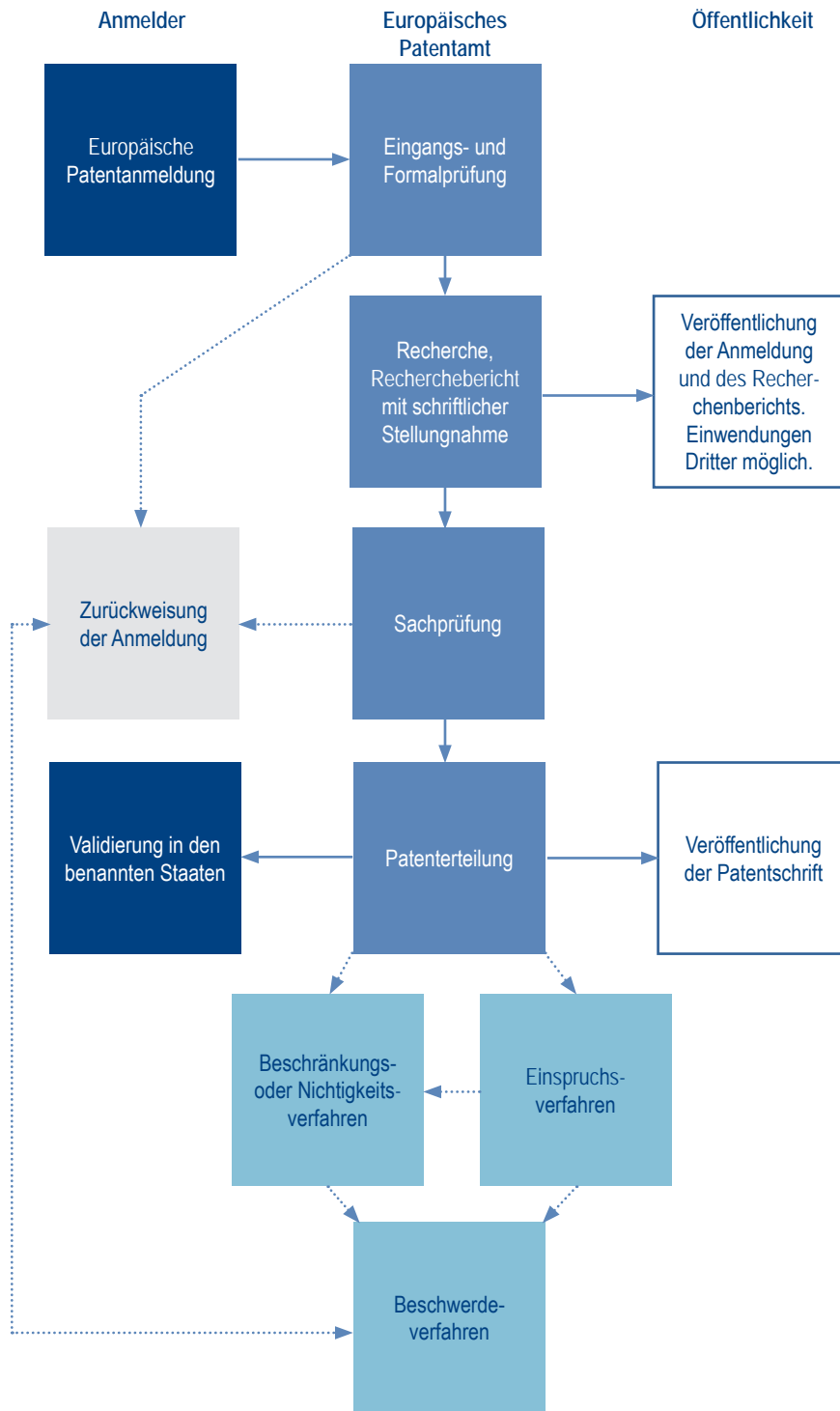


Abbildung 4: Erteilungsverfahren im Überblick

# EIN MITTELHESSISCHES ERFOLGSPROJEKT

## Wer ist die TransMIT GmbH?

Forschung, Wissenschaft und Lehre der Hochschulen bringen zahlreiche kreative und innovative Ideen und Lösungsansätze hervor, bei denen es sich lohnt, über einen Transfer in die Anwendung nachzudenken. Genau das ist die dritte Aufgabe der Hochschulen: der „Technologietransfer“.

1996 haben die mittelhessischen Hochschulen – die Justus-Liebig-Universität Gießen, die Technische Hochschule Mittelhessen (damals Fachhochschule Gießen-Friedberg) und die Philipps-Universität Marburg – als eines ihrer ersten Gemeinschaftsprojekte die Gründung einer GmbH beschlossen, um dieser Aufgabe gerecht zu werden. Gemeinsam mit regionalen Volksbanken und Sparkassen sowie der Industrie- und Handelskammer Gießen-Friedberg als weiteren Gesellschaftern wurde dieser Beschluss dann realisiert.

Entstanden ist daraus ein heute mittelständisches Unternehmen mit rund 170 Angestellten, das darüber hinaus mit mehr als 220 Wissenschaftlern/-innen aller Fachrichtungen der Gesellschafter-Hochschulen – zumeist Professorinnen und Professoren – in von diesen geleiteten „Business Units“ unter dem Dach der TransMIT zusammenarbeitet.

Der Erfolg dieses Modells, das auch bundesweit Beachtung findet, spiegelt sich in der inzwischen mehr als 25-jährigen Tätigkeit des Unternehmens sowie mehreren Auszeichnungen durch Bundesministerien wider.

# ANSPRECHPARTNER

## Kontaktadressen bei der TransMIT

Wenn Sie mehr über die Einrichtung einer eigenen „Business Unit“ und unseren Geschäftsbereich TransMIT-Zentren erfahren möchten, wenden Sie sich an:

▼ **Dr. Peter Stumpf** für Ausgründungen

Telefon: +49 (0)641 9 43 64 – 12  
E-Mail: peter.stumpf@transmit.de

▼ **Susanne Oettinger** für allgemeine Informationen und Administration

Telefon: +49 (0)641 9 43 64 – 40  
E-Mail: susanne.oettinger@transmit.de

Wenn Sie mehr über Erfindungen, Patentanmeldungen, Fördermöglichkeiten, Gründerberatung und unseren Geschäftsbereich Patentverwertung erfahren möchten, stehen Ihnen zur Verfügung:

▼ **Dr. Michaela Kirndörfer** für Erfindungen und Patentanmeldungen

Telefon: +49 (0)641 9 43 64 – 16  
E-Mail: michaela.kirndoerfer@transmit.de

▼ **André Schöppe** Förderberatung

Telefon: +49 (0)641 9 43 64 – 50  
E-Mail: andre.schoeppe@transmit.de

Wenn Sie allgemein mehr über die TransMIT GmbH erfahren möchten, treten Sie mit uns am besten so in Kontakt:

▼ **TransMIT Gesellschaft für Technologietransfer mbH**

Kerkraeder Straße 3  
35394 Gießen

Telefon: +49 (0)641 9 43 64 – 0  
Telefax: +49 (0)641 9 43 64 – 99  
E-Mail: info@transmit.de  
Webseite: www.transmit.de

# LISTE DER TRANSMIT-ZENTREN UND -PROJEKTBEREICHE

Stand 03/2026

## A) Themengebiete Medizin und medizinische Technologie:

TransMIT-Zentrum für Bioakustik und Atemphysiologie  
Prof. Dr. Ulrich Koehler

TransMIT-Zentrum für Hygiene und technisches Gesundheitswesen (HTG)  
Prof. Dr. med. Dipl.-Ing. Hans-Martin Seipp

TransMIT-Zentrum für Immunmodulation  
Prof. Dr. med. Harald Renz

TransMIT-Zentrum für Immuntherapie kutaner Entzündung  
Prof. Dr. Michael Hertl

TransMIT-Zentrum für innovative Therapien in der Pneumologie  
Prof. Dr. med. Andreas Günther

TransMIT-Zentrum für medizinische Physik und Medizin-Informatik  
Prof. Dr. Martin Fiebich

TransMIT-Zentrum für medizinische Technologie  
Prof. Dr. Werner Seeger, Prof. Dr. Dr. Friedrich Grimminger

TransMIT-Zentrum für Therapieforchung Neurologie  
Prof. Dr. Richard Dodel

TransMIT-Zentrum für translationale Augenheilkunde  
Prof. Dr. med. Birgit Lorenz

TransMIT-Projektbereich für anatomische Demonstrationen für Berufsgruppen mit medizinischem Bezug  
Dr. Christina Nassenstein, Prof. Dr. Andreas Meinhardt

TransMIT-Projektbereich für anatomische Weiterbildung und Präparation  
PD. Dr. Reiner Westermann, Jens Cordes

TransMIT-Projektbereich für angeborene und adaptive Immunität  
Prof. Dr. Michael Bacher, Prof. Dr. Stefan Bauer, Prof. Dr. Markus Schnare

TransMIT-Projektbereich für angewandte Virologie  
Prof. Dr. Stephan Becker

TransMIT-Projektbereich für antivirale Testung und Virusdiagnostik  
Prof. Dr. rer. nat. Stephan Pleschka, Prof. Dr. med. John Ziebuhr

TransMIT-Projektbereich für Biomaterialien in der Kinderzahnheilkunde  
Prof. Dr. Dr. Norbert Krämer, Dr. Susanne Lücker

TransMIT-Projektbereich für Biomaterialien in der restaurativen Zahnerhaltung  
Prof. Dr. Roland Frankenberger

TransMIT-Projektbereich für Biomedical Sports Consulting  
Prof. Dr. Karsten Krüger

TransMIT-Projektbereich für biomedizinische Signalverarbeitung und Neuroprothetik  
Prof. Dr. Thomas Schanze

TransMIT-Projektbereich für chronische Entzündungsforschung  
PD Dr. Holger Gam

TransMIT-Projektbereich für Digital Healthcare und Medical Data Science  
Prof. Dr. med. Tobias Müller

TransMIT-Projektbereich für eHealth und Organisation im Gesundheitswesen  
Prof. Dr. rer. physiol. Volker Groß, Prof. Dr. rer. physiol. Keywan Sohrabi

TransMIT-Projektbereich für energieübertragende Anwendungen in der Zahnheilkunde  
Prof. Dr. med. dent. Andreas Braun

TransMIT-Projektbereich für Entwicklung und tierexperimentelle Anwendung interventioneller Produkte  
Prof. Dr. Matthias Schneider

TransMIT-Projektbereich für Epilepsie und Schlaganfall  
Prof. Dr. Hajo M. Hamer, MHBA

TransMIT-Projektbereich für experimentelle und klinische Epilepsieforschung  
Prof. Dr. Felix Rosenow

TransMIT-Projektbereich für gen- und zellbasierte Therapien in der Augenheilkunde  
Prof. Dr. Lyubomyr Lytvynchuk PhD, Prof. Dr. Dr. Knut Stieger

TransMIT-Projektbereich für Gesundheits-Prävention und -Förderung  
Prof. Dr. Manfred Betz, Prof. Dr. Catharina Maulbecker-Armstrong

TransMIT-Projektbereich für Hämostaseologie  
Prof. Dr. med. Ulrich Sachs

TransMIT-Projektbereich für IT-Lösungen in der Medizin  
M. Sc. Steffen Rupp

TransMIT-Projektbereich für klinische Pathophysiologie und Laboratoriumsdiagnostik  
Prof. Dr. Andreas Moritz

TransMIT-Projektbereich für Koordinierung klinischer Studien  
Carmen Schade-Brittinger

TransMIT-Projektbereich für molekulare Veterinärdiagnostik  
Prof. Dr. Hermann Willems, Prof. Dr. Dr. habil. Gerald Reiner

TransMIT-Projektbereich für neuro-onkologische Forschung  
Prof. Dr. med. Christopher Nimsy, Prof. Dr. rer. nat. Jörg W. Bartsch

TransMIT-Projektbereich für physikalische Methoden in der Zahnmedizin  
Prof. Dr. Michael Gente

TransMIT-Projektbereich für Register und Biobanken in der Pneumologie  
Prof. Dr. med. Andreas Günther

TransMIT-Projektbereich für therapeutisches Gentergating  
Prof. Dr. Achim Aigner

TransMIT-Projektbereich für translationale Forschung in der Präventivzahnmedizin  
Prof. Dr. Carolina Ganß

TransMIT-Projektbereich für Versorgungsforschung und Rehabilitation  
Prof. Dr. rer. pol. Susanne Hanefeld

TransMIT-Projektbereich für veterinärmedizinische bildgebende Diagnostik  
Prof. Dr. Dr. h.c. Martin Kramer

TransMIT-Projektbereich für Lungenerkrankungen und Komorbiditäten  
Prof. Dr. Peter Alter

TransMIT-Projektbereich für netzwerk-basierte Parkinsonforschung  
Prof. Dr. Dr. h.c. Wolfgang Oertel

TransMIT-Projektbereich für orale Biologie, Implantologie und Parodontologie  
Prof. Dr. Jörg Meyle

TransMIT-Projektbereich für Präventiv-, Bewegungs- und Leistungsmedizin  
Prof. Dr. Frank Christoph Mooren

TransMIT-Projektbereich für REPO4EU-RI  
Prof. Dr. med. Harald H.H.W. Schmidt

TransMIT-Projektbereich für tierärztliches Clearing  
Prof. Dr. Lutz-F. Litzke

TransMIT-Projektbereich für translationale Lungenforschung  
Prof. Dr. Bernd Schmeck

TransMIT-Projektbereich für Veterinär-Anatomie in digitalen 3D-Modellen  
Prof. Dr. med. vet. Carsten Staszky

TransMIT-Projektbereich für virtuelle Anatomie (ANATAR)  
Prof. Dr. Ralf Kinscherf, Prof. Dr. Eberhard Weihe, Hans Schwarzbach

TransMIT-Projektbereich für medizinische Mikrobiologie  
Prof. Dr. Trinad Chakraborty

TransMIT-Projektbereich für neue Therapien in der Organreparatur und -regeneration  
Prof. Dr. Saverio Bellusci

TransMIT-Projektbereich für Paro-Implantologie  
Prof. Dr. Reiner Mengel

TransMIT-Projektbereich für pulmonale Pharmakotherapie  
Prof. Dr. rer. nat. Ralph Schermuly

TransMIT-Projektbereich für Technologiebewertung im Gesundheitswesen  
Prof. Dr. rer. nat. Jens-Peter Reese, MPH

TransMIT-Projektbereich für Transfusionsmedizin und Hämostaseologie  
Prof. Dr. med. Holger Hackstein

TransMIT-Projektbereich für Versorgungsforschung und Beratung  
Prof. Dr. phil. Wolfgang George

TransMIT-Projektbereich für veterinärklinische Forschung und Reproduktion nicht-säugender Wirbeltiere  
Prof. Dr. Michael Lierz

TransMIT-Projektbereich für Virushepatitis  
Prof. Dr. Dieter Glebe, Prof. Dr. Wolfram H. Gerlich

## B) Themengebiete Biotechnologie, Chemie, Pharmazie:

TransMIT-Projektbereich für Kosmetologie & pharmazeutische Technologie  
Prof. Dr. Cornelia Keck

TransMIT-Zentrum für innovativen Pflanzenschutz  
Prof. Dr. Karl-Heinz Kogel

TransMIT-Zentrum für pharmakogenetische Diagnostik (PGvet)  
Prof. Dr. Joachim Geyer

TransMIT-Zentrum für Analytik, Biotechnologie und Sicherheit von Lebensmitteln  
Prof. Dr. rer. nat. Gerd Hamscher

TransMIT-Zentrum für Kunststoff-Forschung und Nanotechnologie  
Prof. Dr. Andreas Greiner

TransMIT-Zentrum für Protein-Engineering & -Analytik (ZEPA)  
Prof. Dr. Jürgen Hemberger, Prof. Dr. Franz Cemic

TransMIT-Zentrum für funktionalisierte Nanodiamanten  
Prof. Dr. Peter R. Schreiner

TransMIT-Zentrum für Modellkatalyse und Oberflächenchemie  
Prof. Dr. Herbert Over

TransMIT-Zentrum für wirkungsbezogene Analytik  
Prof. Dr. rer. nat. habil. Gertrud Morlock

TransMIT-Projektbereich für  
Analysenqualität und Prozessanalytik  
Prof. Dr. Harald Platen

TransMIT-Projektbereich für angewandte  
Bioinformatik  
Prof. Dr. Alexander Goesmann

TransMIT-Projektbereich für angewandte  
Mikrobiologie  
Prof. Dr. Sylvia Schnell

TransMIT-Projektbereich für Bodenschutz  
und Umweltanalytik  
Prof. Dr. Rolf-Alexander Düring

TransMIT-Projektbereich für funktionale  
Materialien und Festkörperanalytik  
Prof. Dr. Klaus Müller-Buschbaum

TransMIT-Projektbereich für funktionelle  
und pharmakologische Ionenkanal-  
Forschung  
Prof. Dr. phil. nat. Niels Decher

TransMIT-Projektbereich für kolloidale  
Arzneimittelformulierungen  
Prof. Dr. Udo Bakowsky

TransMIT-Projektbereich für  
metallvermittelte katalytische  
Transformationen, Energie-Materialien und  
Energie-Beratung  
Prof. Dr. Jörg Sundermeyer

TransMIT-Projektbereich für mikrobielle  
Herstellung von abbaubaren Polymeren/  
Kunststoff  
Dr. Matthew McIntosh

TransMIT-Projektbereich für  
mitochondriale Mechanismen neuronaler  
Steuerungsprozesse  
Prof. Dr. Carsten Culmsee

TransMIT-Projektbereich für  
Nährstoffdynamiken in terrestrischen  
Ökosystemen  
Dr. Kristina Kleineidam, Prof. Christoph Müller

TransMIT-Projektbereich für  
Nährstoffrecycling und Bodenfruchtbarkeit  
Prof. Dr. Diedrich Steffens

TransMIT-Projektbereich für  
naturwissenschaftliche Lehr- und  
Bildungsangebote  
Prof. Dr. Richard Göttlich, Prof. Dr. Siegfried  
Schindler, Prof. Dr. Nicole Graulich

TransMIT-Projektbereich für  
Neurowissenschaften und  
neurodegenerative Erkrankungen  
Prof. Dr. Birgit Liss

TransMIT-Projektbereich für PainOmics  
Prof. Dr. Eberhard Weihe, Dr. med. Martin  
K.-H. Schäfer

TransMIT-Projektbereich für  
Parasitenforschung  
Prof. Dr. Christoph G. Grevelding, Dr. Simone  
Häberlein

TransMIT-Projektbereich für  
**Pflanzen-Metabolite und Chemikalien**  
(PlantMetaChem - PMC)  
Dr. Stefan Martens

TransMIT-Projektbereich für PolyNanoTec  
Prof. Dr. Seema Agarwal

TransMIT-Projektbereich für Synthese  
und Charakterisierung von molekularen  
Hauptgruppenelement-Verbindungen  
Prof. Dr. Carsten von Hänisch

TransMIT-Projektbereich für Synthese und  
Charakterisierung von Nanopartikeln und  
porösen Materialien  
Prof. Dr. Bernd Smarsly, Dr. Teresa Gatti

TransMIT-Projektbereich für Synthese-  
Morphologie-Transport-Beziehungen  
funktioneller Materialien  
Prof. Dr. Ulrich Tallarek

TransMIT-Projektbereich für  
Tumorangiogenese  
Dr. Carsten Dietz

TransMIT-Projektbereich für Wirkstoff- und  
Diagnostikaforschung  
Prof. Dr. med. Harald Schmidt

TransMIT-Projektbereich für Zellbiologie  
des Respirationstraktes  
Prof. Dr. rer. nat. Bernd Müller

TransMIT-Projektbereich für zelluläres  
Signaling  
Prof. Dr. Ralf Kinscherf

## C) Themengebiet Technik:

TransMIT EMV-Labor  
Prof. Dr. Rainer Thüringer, Prof. Dr. rer. nat.  
Chris Volkmar

TransMIT-Zentrum - Institut für  
**biometrische Identifikationssysteme (IBIS)**  
Prof. Dr.-Ing. Michael Behrens

TransMIT-Zentrum für adaptive  
Kryotechnik und Sensorik  
Prof. Dr. André Schirmeisen

TransMIT-Zentrum für Anwendungen des  
Internet der Dinge  
Prof. Dr.-Ing. Michael Arndt

TransMIT-Zentrum für Architektur und  
Städtebau  
Prof. Dr. Alexander Pellnitz

TransMIT-Zentrum für  
Dünnschichttechnologie, Mikro- und  
Nanostrukturierung (DüMiNa)  
Prof. Dr. Peter J. Klar, Prof. Dr. Sangam  
Chatterjee

TransMIT-Zentrum für elektrochemische  
Materialforschung und  
**Grenzflächencharakterisierung**  
Prof. Dr. Bernhard Roling

TransMIT-Zentrum für Energietechnik und  
Energiemanagement  
Prof. Dr.-Ing. Sven Pohl

TransMIT-Zentrum für Faseroptik und  
industrielle Laseranwendungen  
Prof. Dr. Klaus Behler, Prof. Dr.-Ing. Karl-  
Friedrich Klein

TransMIT-Zentrum für Festkörperionik und Elektrochemie  
Prof. Dr. Jürgen Janek

TransMIT-Zentrum für Leichtbau und Betriebsfestigkeit  
Prof. Dr.-Ing. Udo Jung

TransMIT-Zentrum für numerische Methoden  
Prof. Dr. rer. nat. Tomas Sauer

TransMIT-Zentrum für Vakuumtechnik  
Prof. Dr. Jörg Krempel-Hesse

TransMIT-Projektbereich für CO<sub>2</sub>-Speicherung und -Nutzung  
Dr. Felix Brück

TransMIT-Projektbereich für elektrische Energietechnik und Smart Grids  
Prof. Dr.-Ing. Thomas Stetz

TransMIT-Projektbereich für elektrotechnische Entwicklungen  
Dipl.-Ing. Michael Kröning

TransMIT-Projektbereich für Entwicklung und Anwendung von Optik  
Prof. Dr. Markus Degünther

TransMIT-Projektbereich für Gebäudesystemtechnik und erneuerbare Energie  
Prof. Dr.-Ing. Boris Kruppa, Prof. Dr.-Ing. Alfred Karbach, Prof. Dr.-Ing. Thomas Winkler, Prof. Dr.-Ing. Wolfgang Schulz-Nigmann

TransMIT-Projektbereich für Ionenquellen in der Materialbearbeitung (IQM)  
Dipl.-Ing. Maria Smimova

TransMIT-Projektbereich für Leistungselektronik und elektromagnetische Modellierung  
Prof. Dr.-Ing. Uwe Probst

TransMIT-Projektbereich für Mechatronik und computational Engineering  
Prof. Dr. Hardy Weisweiler, Prof. Dr. Klaus Brillowski

TransMIT-Zentrum für integrales Bauen  
Prof. Dr.-Ing. Joaquín Díaz, Prof. Dipl.-Ing. Nikolaus Zieske, Prof. Dipl.-Ing. Dirk Metzger, Prof. Dipl.-Ing. Maik W. Neumann

TransMIT-Zentrum für Maschinenelemente, Konstruktionsmethodik und industrielle Digitalisierung  
Prof. Dr.-Ing. Torsten Groß

TransMIT-Zentrum für Schallimmissionsschutz bei Veranstaltungen  
Prof. Dr. Benjamin Bernschütz

TransMIT-Zentrum für Verbrennungsmotoren  
Prof. Dr.-Ing. Claus Breuer

TransMIT-Projektbereich für Crashesimulation und Werkstoffmodellierung  
Prof. Dr.-Ing. Thomas Pyttel

TransMIT-Projektbereich für elektrische Netze und Energieversorgung  
Prof. Dr.-Ing. Ramzi Dib

TransMIT-Projektbereich für Energie- und Verfahrenstechnik  
Prof. Dr.-Ing. Hans Minkenber

TransMIT-Projektbereich für Flusschemische Synthese und Methodenentwicklung  
Prof. Dr. Hermann A. Wegner

TransMIT-Projektbereich für Hochfrequenz- und Lasertechnik  
Prof. Dr. Martin Koch

TransMIT-Projektbereich für Konstruktionen im Holzbau  
Prof. Dr.-Ing. Achim Vogelsberg

TransMIT-Projektbereich für Materialcharakterisierung und -modellierung  
Dr.-Ing. Christian Alter

TransMIT-Projektbereich für Nanostrukturen für Optoelektronik und Sensorik  
Prof. Dr. Martin Eickhoff

TransMIT-Zentrum für Konstruktion und Tragwerk (ZKT)  
Prof. Dr.-Ing. Jens Minnert, Prof. Dr.-Ing. Markus Blatt, Prof. Dr.-Ing. Bertram Kühn

TransMIT-Zentrum für massenspektrometrische Entwicklungen  
Prof. Dr. Bernhard Spengler

TransMIT-Zentrum für Siedlungswasserwirtschaft, Biogastechnologie und regenerative Energien  
Prof. Dr.-Ing. Ulf Theilen

TransMIT-Projektbereich für angewandte Wasserwirtschaft und Hydrologie  
Prof. Dr.-Ing. Steffen Heusch

TransMIT-Projektbereich für dünne Filme aus organischen und organisch-anorganischen Hybridmaterialien  
Prof. Dr. Derck Schlettwein

TransMIT-Projektbereich für elektrische Raumfahrtantriebe  
Prof. Dr. Peter J. Klar

TransMIT-Projektbereich für Energiewirtschaft und nachhaltige Energieversorgung  
Prof. Dr.-Ing. Stefan Lechner

TransMIT-Projektbereich für Gas- und Plasmamodellierung  
Prof. Dr. Christian Heiliger

TransMIT-Projektbereich für intelligente Sensoren  
Prof. Dr.-Ing. Hartmut Weber, Prof. Dr.-Ing. Michael Behrens

TransMIT-Projektbereich für Künstliche Intelligenz in der Automatisierung  
Prof. Dr.-Ing. Dorra Baccar

TransMIT-Projektbereich für Materialprüfung und Bewertung im Bauwesen  
Prof. Dr.-Ing. Gerd Günther

TransMIT-Projektbereich für nichtmetallische Werkstoffe und Verbundwerkstoffe  
Prof. Dr. Joachim Metz

**TransMIT-Projektbereich für Oberflächen-Nanoanalytik**  
Prof. Dr. André Schirmeisen

**TransMIT-Projektbereich für öffentlichen Verkehr und Verkehrsmanagement**  
Prof. Dr.-Ing. Jörg Pfister, Prof. Dr.-Ing. Frank Lademann

**TransMIT-Projektbereich für Reaktionssysteme in porösen Medien**  
Prof. Dr. Harald Weigand

**TransMIT-Projektbereich für Thermoanalyse, Kalorimetrie und thermodynamische Berechnungen**  
Prof. Dr.-Ing. Maren Lepple

**TransMIT-Projektbereich für ThreeDee Printing for Construction**  
Prof. Dr. Christine Döbert

**TransMIT-Projektbereich für virtuelle Produktentwicklung und Rapid Prototyping**  
Prof. Dr.-Ing. Klaus Schuchard, Prof. Dr.-Ing. Rafael Greszczynski

**TransMIT-Projektbereich für Werkstoff- und Verbindungstechnik**  
Prof. Dr.-Ing. Heinrich Friederich

**TransMIT-Projektbereich für werkstoffkundliche Untersuchung von Dentalprodukten**  
Prof. Dr. Bernd Wöstmann, Dr. Thomas Niem

**TransMIT-Projektbereich für Werkzeugmaschinen und Fertigungstechnik**  
Prof. Dr.-Ing. Udo Fiedler

## D) Themengebiete Kommunikation, Medien, Literatur:

**TransMIT-Zentrum für angewandte Wirtschafts- und Sozialethik**  
Prof. Dr. Wolfgang Nethöfel

**TransMIT-Zentrum für Literaturvermittlung in den Medien**  
Prof. Dr. Thomas Anz

**TransMIT-Zentrum für wissenschaftlich-psychologische Dienstleistungen (DGPs)**  
Prof. Dr. Gerhard Stemmler

**TransMIT-Projektbereich für sozialwissenschaftliche Trinkwasserforschung**  
Prof. Dr. Herbert Willems

## E) Themengebiete Unternehmensführung und Management:

**TransMIT-Zentrum - Institut für strategisches Facility Management (ISFAM)**  
Prof. Dr. Frank Ehrenheim

**TransMIT-Zentrum für Abfall-, Umwelt- und Ressourcenmanagement**  
Prof. Dr. Stefan Gäth

**TransMIT-Zentrum für Industrie 4.0 und Digitalisierung**  
Prof. Dr. Christian Überall

**TransMIT-Zentrum für Ökonomie der Sonderimmobilie und Dienstleistungsmanagement**  
Prof. Dr. Bernd Halfar

**TransMIT-Zentrum für Prozess- und Projektmanagement**  
Prof. Dr. Claus Hüsselmann

**TransMIT-Zentrum für Qualitäts-, Sicherheits- und Umweltmanagement**  
Prof. Dr.-Ing. Thomas Steffens

**TransMIT-Zentrum für raumbezogene Evaluation und Raumplanung**  
Prof. Dr. Christian Diller

**TransMIT-Zentrum für Unternehmens- und Projektfinanzierung und -bewertung**  
Prof. Dr. Christina Banner

**TransMIT-Projektbereich für Datenschutz und Compliance**  
Prof. Dr. Anne Riechert

**TransMIT-Projektbereich für evidenzbasiertes Marketing**  
Prof. Dr. Michael Lingenfelder

**TransMIT-Projektbereich für Karrierecoaching in den Lebenswissenschaften (LoTse)**  
Univ.-Prof. Dr. Heinz Günther Fehrenbach

**TransMIT-Projektbereich für medizinische Statistik**  
Dr. Jörn Pons-Kühnemann

TransMIT-Projektbereich für Rechtsdialog  
Prof. Dr. iur. Thilo Maruhn, M.Phil.

TransMIT-Projektbereich für regionale  
Wirtschaftsindikatoren, -prozesse und  
-politik  
Prof. Dr. Dr. Thomas Brenner

TransMIT-Projektbereich für statistische  
Analysen  
Dr. Gerrit Eichner

TransMIT-Projektbereich für Sustainable  
Life Cycle Management  
Prof. Dr.-Ing. Sebastian Schrems, Prof. Dipl.-  
Ing. Holger Rohn

## F) Themengebiete Informations- und Kommunikationstechnologie:

TransMIT-Zentrum für IP-basierte  
Kommunikation  
Prof. Dr. Joachim Habermann

TransMIT-Zentrum für Quantencomputing  
Prof. Dr. Bettina Just

TransMIT-Zentrum für Web-basierte  
Software-Projekte  
Prof. Dr. Michael Guckert, Prof. Dr. Matthias  
Willems, Prof. Dr. Thomas Farrenkopf

TransMIT-Projektbereich - AUDIMAX für  
Hochschulen  
Prof. Dr. Frank Kammer

TransMIT-Projektbereich für angewandte  
Cybersicherheit  
Prof. Dr. Hagen Lauer, Prof. Dr.-Ing. André  
Rein

TransMIT-Projektbereich für Angewandte  
Künstliche Intelligenz und Robotik  
Prof. Dr.-Ing. Seyed Eghbal Ghobadi, Prof.  
Dr.-Ing. Dipl.-Wirt. Ing. Diethelm Bienhaus

TransMIT-Projektbereich für barrierefreie  
Informations- und Reha-Technik  
M.Sc. Andreas Deitmer, Dipl. Inform. Med.  
(FH) David Smida

TransMIT-Projektbereich für Datenschutz  
und IT-Organisation im Gesundheitswesen  
Prof. Thomas Friedl

TransMIT-Projektbereich für  
geographische Informationssysteme,  
Fernerkundung und Umweltdatenanalysen  
Dr. Christoph Reudenbach

TransMIT-Projektbereich für mobile  
Anwendungen  
Prof. Dr.-Ing. habil. Klaus Quibeldey-Cirkel

TransMIT-Projektbereich für Software  
Engineering  
René Gerlach

TransMIT-Projektbereich für  
Softwareentwicklung in Eingebetteten  
Systemen (SEES)  
Ing. Jakob Czekansky

# BILDVERZEICHNIS

## ▼ Titelbild:

Quelle: Fotolia.com Datei: #148030158 | Urheber: Raevsky Lab

## ▼ Abbildung 1: Modell der „TransMIT-Zentren und -Projektbereiche“

## ▼ Abbildung 2: TransMIT-Zentren und -Projektbereiche“

Quellen:

Fotolia.com Datei: #148030158 | Urheber: Raevsky Lab

Prof. Dr. Jürgen Janek - Justus-Liebig-Universität Gießen

Dr. Thomas Niem - Zentrum für ZMK-Heilkunde - Zahnärztliche Prothetik

Rolf. K. Wegst

## ▼ Abbildung 3: Erfindungen aus den Bereichen Lungenforschung, Vakuumtechnik, Plasmatechnologie, Biochemie, Simulationstechnik uvm.

Quellen:

Fotolia.com Datei: #148märz0158 | Urheber: Raevsky Lab

Fotolia.com Datei: #102380819 | Urheber: chombosan

Fotolia.com Datei: #121921896 | Urheber: 7activestudio

Fotolia.com Datei: #67395523 | Urheber: nerthuz

Fotolia.com Datei: #113545617 | Urheber: nordroden

Fotolia.com Datei: #122208372 | Urheber: Maxim

## ▼ Abbildung 4: Erteilungsverfahren im Überblick

Quelle: Europäisches Patentamt, Europäische Patente und das Erteilungsverfahren, 2015.



## Besuchen Sie uns!

Die neuesten Erfindungen, Informationen,  
News uvm. nicht verpassen.



## Aus den vier Geschäftsbereichen erhalten unsere Kunden:



TransMIT-ZENTREN

▼ Fachberatung, Einzeluntersuchungen, bis zur Durchführung langjähriger FuE-Projekte nach Ihren Produktvorstellungen



KOOPERATIONSNETZWERKE  
& NEUE MÄRKTE

▼ Die Initiierung und Betreuung von Netzwerken zwischen KMU, die sich proaktiv weiterentwickeln wollen, ist die Aufgabe dieses Geschäftsbereiches.



PATENTVERWERTUNG

▼ Produktideen von mehr als 7.000 Wissenschaftlern/-innen!



MANAGED INNOVATION  
SERVICES (MIS)

▼ Die professionelle Basis für Ihre Innovationen



© **TransMIT Gesellschaft für Technologietransfer mbH**

Kerkrader Straße 3

35394 Gießen

Telefon: +49 (0)641 94364-0

Fax: +49 (0)641 94364-99

E-Mail: [info@transmit.de](mailto:info@transmit.de)

[www.transmit.de](http://www.transmit.de)